

NỘI DUNG ÔN TẬP - MÔN VẬT LÝ 7
(trong thời gian học sinh nghỉ học do dịch bệnh Corona)

ĐỀ 1

I. Trắc nghiệm (2,5 điểm) : *Hãy chọn đáp án đúng trong các câu sau:*

Câu 1: Trong các giá trị về độ to của âm sau đây, giá trị nào ứng với ngưỡng đau

- A. 90 dB B. 20 dB C. 230 dB D. 130 dB

Câu 2: Nói về tính chất ảnh được tạo bởi gương phẳng, tính chất nào sau đây là đúng?

- A. Không hứng được trên màn chắn và bé hơn vật
B. Hứng được trên màn chắn và lớn bằng vật
C. Không hứng được trên màn chắn và lớn bằng vật
D. Hứng được trên màn chắn và lớn hơn vật

Câu 3: Trong các vật sau, vật nào phản xạ âm tốt nhất?

- A. Miếng xốp. B. Cao su xốp.
C. Đệm mút. D. Mặt đá hoa.

Câu 4: Âm không thể truyền trong môi trường nào dưới đây ?

- A. Khoảng chân không . B. Tường bê tông.
C. Nước biển. D. Tầng khí quyển bao quanh trái đất .

Câu 5: Sắp xếp theo thứ tự từ nhỏ đến lớn vận tốc truyền âm của các môi trường sau:

- A. Chất rắn, chất lỏng , chất khí B. Chất khí, chất lỏng, chất rắn
C. Chất lỏng, chất khí, chất rắn D. Chất khí, chất rắn, chất lỏng

Câu 6: Gió bão thổi qua khe cửa thì rít lên. Âm thanh phát ra do

- A. các cánh cửa dao động khi gió thổi qua
B. luồng khí thổi qua
C. tòa nhà dao động
D. do cánh cửa và cả tòa nhà phát ra

Câu 7: Nếu tia sáng tới hợp với gương phẳng một góc 25° thì góc phản xạ là

- A. 30° B. 45° C. 50° D. 65°

II. Tự luận: (7,5 điểm)

Câu 1: (3 điểm)

- a) Trong câu chuyện Alibaba và bốn mươi tên cướp, tại sao khi Alibaba muốn nghe thấy rõ tiếng vó ngựa đang đi đến thì ông ấy lại áp tai xuống đất?
b) Khi đi khám răng, để giúp bệnh nhân nhìn rõ vị trí răng sâu bác sĩ nha khoa thường sử dụng một dụng cụ có bộ phận chính là một gương cầu lõm. Giải thích tại sao?

c) Vật A trong 20 giây dao động được 400 lần. Vật B trong 30 giây dao động được 300 lần. Tính tần số dao động của hai vật. So sánh độ cao âm phát ra của hai vật.

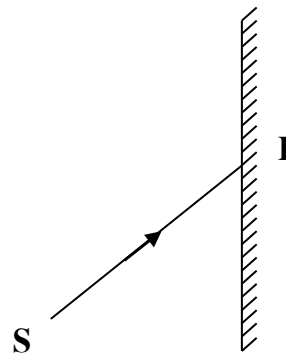
Câu 2: (3,5 điểm) Cho tia tới SI chiếu đến 1 gương phẳng với S là điểm sáng và I là điểm tới như hình vẽ, góc tạo bởi SI và mặt gương là 40°

a) Vẽ ảnh S' của điểm sáng S tạo bởi gương.

b) Vẽ tia phản xạ IR

c) Tính góc tạo bởi tia tới SI và tia phản xạ IR

d) Cho rằng $SI = S'I$. Chứng tỏ đường truyền của tia sáng $S \rightarrow I \rightarrow R$ là ngắn nhất



.....Hết.....

ĐỀ 2

I. Trắc nghiệm (2 điểm) : Hãy chọn đáp án đúng trong các câu sau:

Câu 1: Vật nào dưới đây không phải là nguồn sáng?

- A. Mặt trời.
- B. Ngọn nến đang cháy.
- C. Mặt trăng.
- D. Cục than gỗ đang nóng đỏ.

Câu 2: Khi bác bảo vệ gõ trống, tai ta nghe thấy tiếng trống. Vật nào phát ra âm đó ?

- A. Tay bác bảo vệ gõ trống.
- B. Mặt trống.
- C. Dùi trống.
- D. Không khí xung quanh trống.

Câu 3: Khi truyền đi xa, đại lượng nào sau đây của âm đã thay đổi?

- A. Vận tốc truyền âm.
- B. Biên độ dao động của âm.
- C. Tần số dao động của âm.
- D. Cả ba trường hợp trên.

Câu 4: Âm không thể truyền trong môi trường nào dưới đây ?

- A. Khoảng chân không .
- B. Tường bê tông.
- C. Nước biển.
- D. Tầng khí quyển bao quanh trái đất .

II. Tự luận: (8 điểm)

Câu 1 (2 đ) : Hãy giải thích các hiện tượng sau:

- a) Tại sao khi dùng gương cầu lõm để hứng ánh sáng mặt trời có thể nung nóng vật?
- b) Tại sao khi có người đi đến bờ sông, cá ở dưới sông lập tức “ lẩn trốn ” ngay .

Câu 2 (2 đ) :

Vật một dao động 3600 lần trong 1 phút, vật hai dao động 1200 lần trong 30 giây.

- a) Tính tần số dao động của mỗi vật?
- b) So sánh độ cao của âm phát ra của hai vật.

Câu 3 (4 đ)

Cho vật sáng AB đặt trước gương (như hình vẽ)

- a) Vẽ ảnh A'B' tạo bởi gương .
- b) Từ điểm B hãy vẽ một tia sáng BI chiếu lên mặt gương. Góc tạo bởi tia BI với mặt gương bằng 30° . Hãy vẽ tiếp tia phản xạ IR và tính số đo góc BIR
- c) Xác định vùng đặt mắt để quan sát được toàn bộ ảnh A'B' (vẽ sang hình mới)

